



Maxi2

DIGITRONIC **MAXI 2** – это современный блок управления безупречно совместимый с абсолютным большинством 4 цилиндровых автомобилей. Линейка MAXI 2 была разработана для упрощения монтажа, а так же значительной экономии времени, необходимой для установки и калибровки системы. Сердце блока – мощный, 32-разрядный процессор с невероятным потенциалом для последующих модернизаций.



- Датчик уровня в комплекте



- Довпрыск бензина в зависимости от оборотов двигателя и бензинового времени впрыска



- Довпрыск бензина зависимости от давления газа



- Мощный 32 pin процессор

DIGITRONIC





Функция довпрыска бензина

Программные возможности:

- ✓ довпрыск бензина от оборотов и давления газа
- ✓ просмотр параметров работы на осциллограмме,
- ✓ Возможность подключения <Регистратора параметров> с последующим просмотром файлов работы двигателя в осциллографе,
- ✓ карта времени впрыска бензина 2D,
- ✓ топливо LPG/CNG,
- ✓ фильтр сигналов оборотов двигателя,
- ✓ работа с различными типами управления впрыском (стандарт, попарный),
- ✓ установка максимальной нагрузки двигателя на газ,
- ✓ тип двигателя: Стандарт, Турбо, Valvetronic,

Простая установка:

- быстрый монтаж благодаря минимальному количеству проводов
- эффективная, простая и понятная программа калибровки
- компактный, герметичный корпус
- кнопка со встроенным зуммером и простым 3-х проводным подключением.

Простая калибровка:

- все функции расположены на двух панелях и без необходимости переключений между закладками
- безупречная калибровка

Функциональность:

- новая платформа оборудования на основе 32-битного процессора
- неограниченный потенциал для модернизации
- возможность запуска программы без контроллера в DEMO режиме.

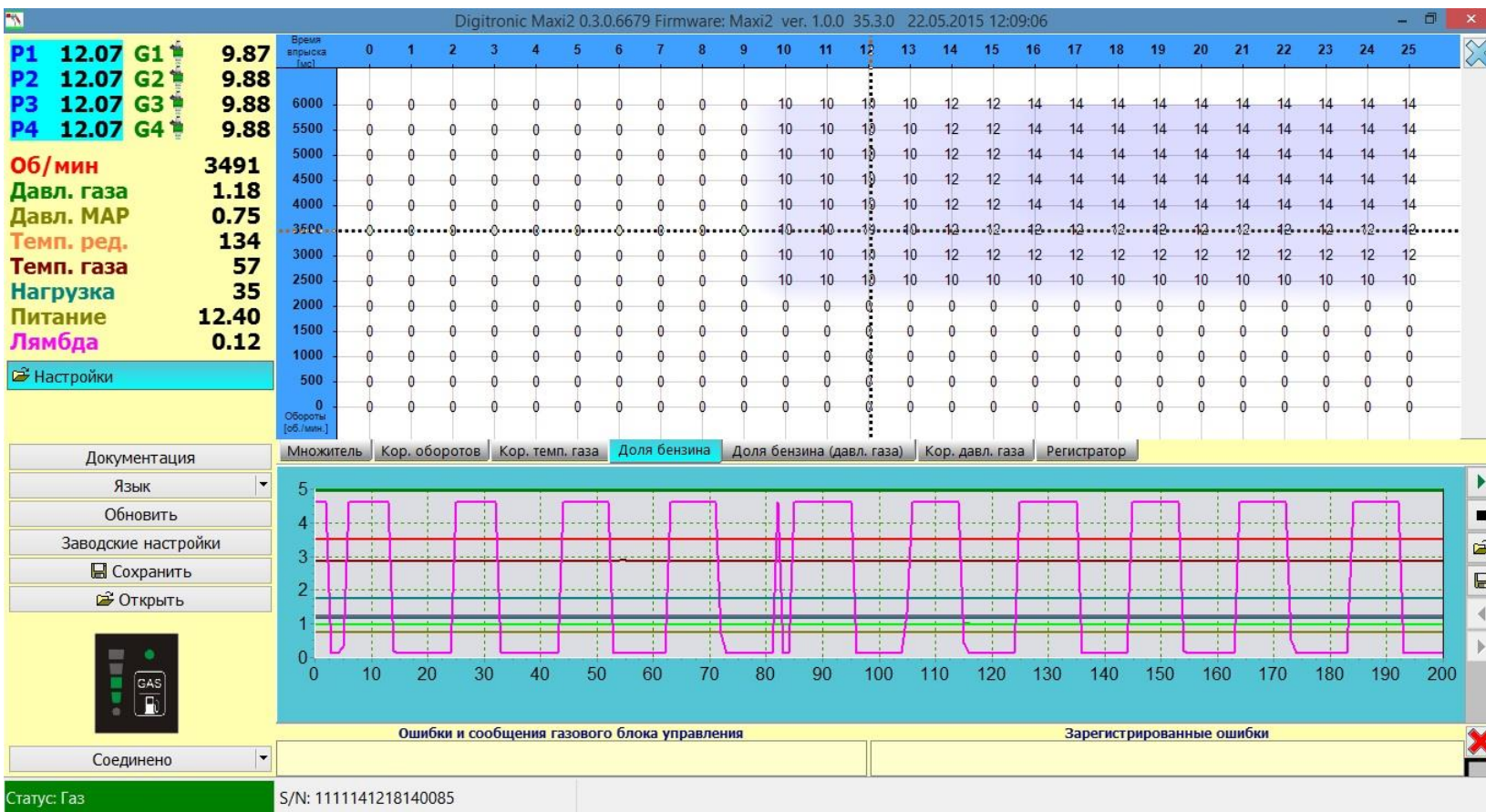


- ✓ Интеллектуальное (автоматическое) обслуживание доп.инжекций (Mazda ™), асинхронный впрыск,
- ✓ регулируемый порог отключения дополнительных впрысков,
- ✓ встроенные коррекции температуры и давления газа,
- ✓ подогрев газовых форсунок с возможностью установки температуры её активации,
- ✓ карта дополнительной коррекции от температуры газа,
- ✓ карта дополнительной коррекции от давления газа
- ✓ сброс давления редуктора при cut-off,
- ✓ установка допустимого числа аварийных запусков на газе,
- ✓ звуковая индикация, информирующая о запуске в аварийном режиме,
- ✓ тёплый пуск (start&stop), также возможно применение опции в установках на гибридные двигатели,
- ✓ автоматическая настройка индикации уровня газа,
- ✓ обнаружение ошибки датчика давления газа и др.,
- ✓ автокалибровка – опция с одновременным включением всех инжекторов «все одновременно»,
- ✓ автоматический подбор множителя (коэффициента) карты,
- ✓ считывание оборотов на основании импульсов впрыска бензина,
- ✓ тест исполнительных элементов: форсунки, электроклапан, кнопка, зуммер,
- ✓ опция «обеднение на холодном двигателе» - ограничение максимального времени впрыска на холодном двигателе (VAG),
- ✓ функции изменения последовательности (фаз) впрыска,
- ✓ изменение (регулировка) потока форсунок,
- ✓ изменение времени открытия/закрытия форсунок,
- ✓ сигнал замка зажигания от питания бензиновых форсунок без дополнительного подключения резервного провода (красно-чёрный),
- ✓ запись информации об автомобиле и установленном газовом оборудовании,
- ✓ напоминание о техническом осмотре газового оборудования.



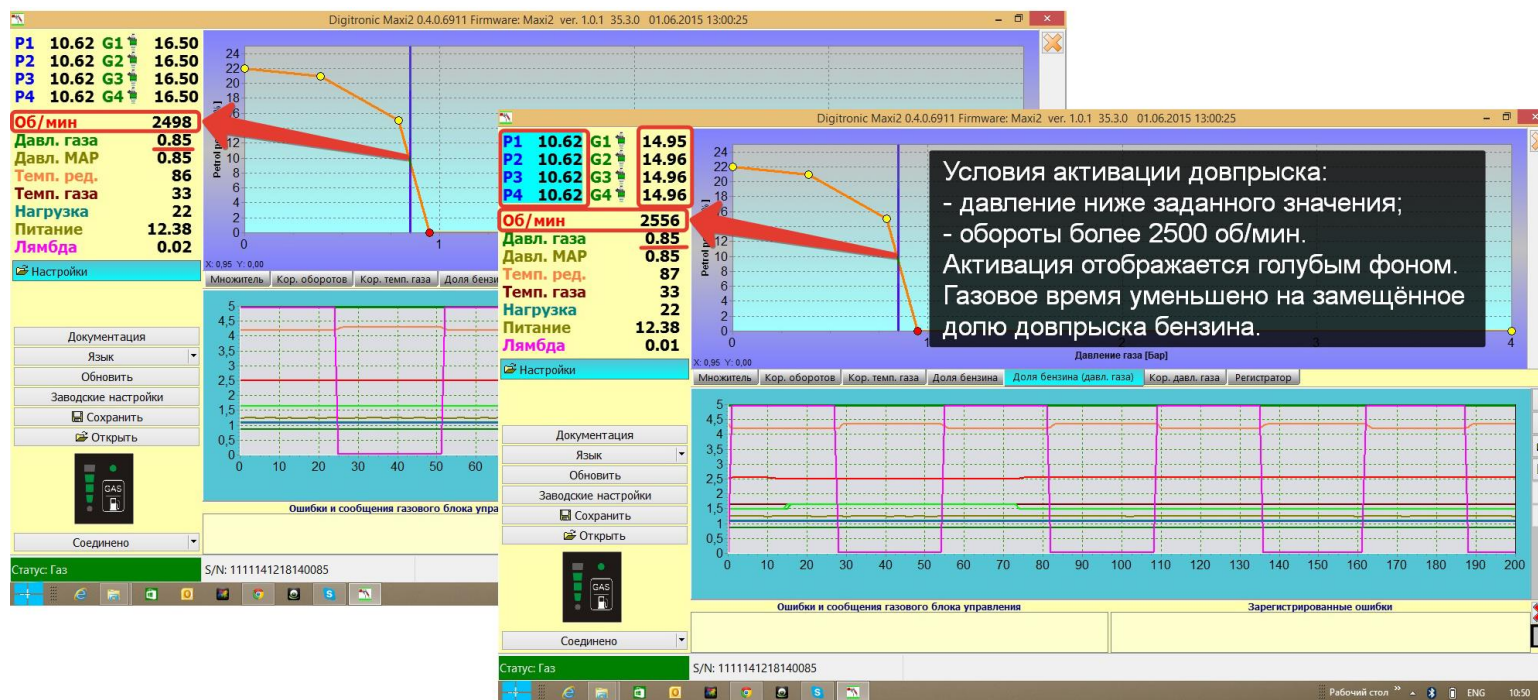


Довпрыск доли бензина в зависимости от оборотов двигателя и времени бензинового впрыска.



- Добавление доли впрыска бензина учитывается в процентах (%).
- Во время допрыска бензина пропорционально уменьшается замещённое газовое время впрыска.
- При установке значения замещения 100% двигатель в этой области карты будет работать только на бензине.

Довпрыск доли бензина при понижении давления газа



Довпрыск бензина визуально отображается изменением цвета на голубой в зоне бензинового времени впрыска (левый верхний угол).

К сведению:

- Для активации функции «довпрыск бензина от давления» необходимы 2 условия:
 - Снижение давления газа ниже заданного (параметр устанавливается автоматически после автокалибровки, который возможно изменять самостоятельно).
 - Обороты двигателя более 2500 об/мин. независимо от времени впрыска (нагрузки).
- Во время довпрыска бензина пропорционально уменьшается замещённое газовое время впрыска.

Рекомендуем при любых настройках контролировать состав топливно-воздушной смеси.



Кроме того DIGITRONIC MAXI 2 совместим с 37 основными газовыми рейками, например такими как: Valtek (1,2,3 Ом), AEB, Rail, Hana, Matrix, высокоомными форсунками более 15 Ом и т.д.

DIGITRONIC

